



## Editorial

C'est étonnant comme le temps passe vite; je viens de réaliser que Klewel vient juste d'avoir deux ans. Tant d'événements se sont produits depuis que nous avons mis en évidence les avantages que pouvaient apporter les solutions Klewel dans le monde des conférences.

Il est clair pour nous que nous avons abordé un marché avec un nombre conséquent de clients pouvant potentiellement bénéficier des solutions Klewel pour rendre leur affaires plus productives, plus efficaces et plus fun !

Nous savions que tout était une question de gestion des connaissances et de partage ; dans le monde actuel, il est une question cruciale pour tout dirigeant : "Comment puis je m'assurer que les connaissances de l'entreprise sont gérées efficacement et partagées au bénéfice de mes employés? Comment gérer intelligemment et bénéficier de toutes les conférences organisées par mon entreprise?"

On nous pose souvent la question suivante : Que veut dire Klewel ? ... Cet éditorial est le bon endroit pour le révéler : je suis originaire de Bretagne, une région française ayant sa propre langue. Klewel vient de deux mots bretons 'Klevet' et 'Gwelet' signifiant respectivement 'écouter' et 'voir'. Maintenant vous pouvez comprendre à quel point nous sommes liés au monde de l'audiovisuel et de l'internet.

Un marché inexploité se révélait, mais nous ne savions pas comment un tel produit serait perçu. La réaction des clients fut saisissante ; des phases initiales de développement du produit jusqu'à la solution mature que nous proposons actuellement, chacun de nos clients a contribué d'une façon ou d'une autre à rendre le produit plus performant et tel qu'il est aujourd'hui.

Klewel est la réponse pour assurer la pérennité et la visibilité de vos événements, sans contraintes de temps et d'espace. La recherche à travers les conférences est ce qui rend Klewel vraiment différent des autres. Nous collectons régulièrement les retours clients pour perfectionner notre offre.

En retour du succès de Klewel, deux personnes ont été récemment embauchées dans nos bureaux de la maison mère Suisse et une succursale ouverte en France. Nos clients, aujourd'hui, ne se trouvent plus seulement en Suisse mais aussi dans toute l'Europe et aux Etats-Unis.

Dans cet e-bulletin, nous aborderons nos nouveaux développements et les événements récents au sein de Klewel. En tant que client de valeur, vous comprendrez comment et où Klewel est utilisé par un ensemble de moyenne à grande entreprise afin de rendre leurs affaires plus rentables et plus productives.

Je remercie chaleureusement toutes les personnes qui ont contribué à l'entreprise jusqu'ici et vous souhaite à vous et vos familles une excellente nouvelle année.

**Maël Guillemot**  
Principal fondateur et Directeur général





## Dernières nouvelles sur Klewel, l'équipe et le développement

### Klewel France officiellement crée avec David Capitaine

Tous les ans, L'Agence de développement économique du Pays de Saint-Brieuc, en collaboration avec Cap entreprises et Côtes d'Armor développement, organisent un concours destiné à stimuler les initiatives de création d'activités nouvelles. En 2008, Klewel participa au concours CREER et gagna un prix lui permettant le lancement d'une filiale française.



David Capitaine est le gérant de Klewel France. Après ses études incluant un stage aux USA. Il a voyagé et travaillé en Irlande et en Nouvelle zélande. David a participé au lancement de la BBox de Bouygues Télécom.

Après 5 années d'expérience dans le monde des télécoms et plus particulièrement dans l'IPTV avec Thomson Grass Valley, France Télécom et Thales, il rejoint Klewel.



[Voir l'article sur le blog](#)

### Vincent Bozzo

#### Ingénieur logiciel et interactions

Vincent Bozzo détient un diplôme d'ingénieur de l'Ecole Polytechnique Fédérale de Lausanne (EPFL). Il fit 6 mois de stage à Klewel : design et implémentation d'un outil Adobe flash pour la navigation et la recherche à travers des flux audio-visuel de conférence. Il est maintenant employé à plein temps comme " Software and Interaction Engineer " et travaille sur le logiciel de la station de capture ainsi que sur le Player Flash Klewel. Il apprécie l'informatique, le design, le dessin et les jeux de rôles.



[Voir l'article sur le blog](#)

### Philippe Romascano

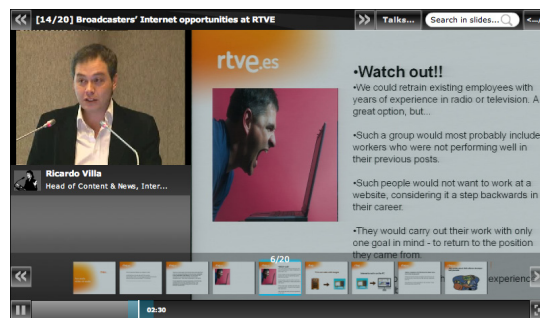
#### Responsable commercial

Le plus récent collaborateur à Klewel est Philippe Romascano. Philippe a rejoint Klewel comme responsable commercial. Une personne vraiment multiculturelle aux racines partagées entre la Suisse et la Roumanie; il passa la majeure partie de sa carrière chez Hewlett-Packard dans divers postes de responsable en Europe de l'Est, au Moyen-Orient et en Afrique. Son expérience en management international lui a donné une large expertise dans de nombreux domaines clés pour le développement de Klewel. Philippe est passionné par les nouvelles technologies, la culture informatique, le multimédia et les réseaux sociaux.



[Voir l'article sur le blog](#)

## Player: nouvelle version



Le player de Klewel est le logiciel permettant à nos clients de bénéficier d'un service unique. Il s'agit de l'interface utilisateur des solutions Klewel.

La nouvelle version apporte de nouvelles fonctionnalités et avantages à nos clients, comme un nouveau design d'interface utilisateur afin de le rendre encore plus facile d'usage et plus efficace.



[Voir l'article sur le blog](#)

### Nouvelles fonctionnalités

#### Moins, c'est mieux

La nouvelle interface utilisateur montre uniquement les fonctions usuelles, vous survolez simplement chaque partie pour accéder aux pleines fonctionnalités.

#### Slides téléchargeables

Cliquer sur le nouveau bouton « download image » pour obtenir le "slide" en qualité optimale et la sauvegarder ou l'imprimer.



#### Nouvelle méthode de navigation

Sur un slide, cliquer sur « Next » ou « Previous » pour naviguer rapidement parmi les présentations.

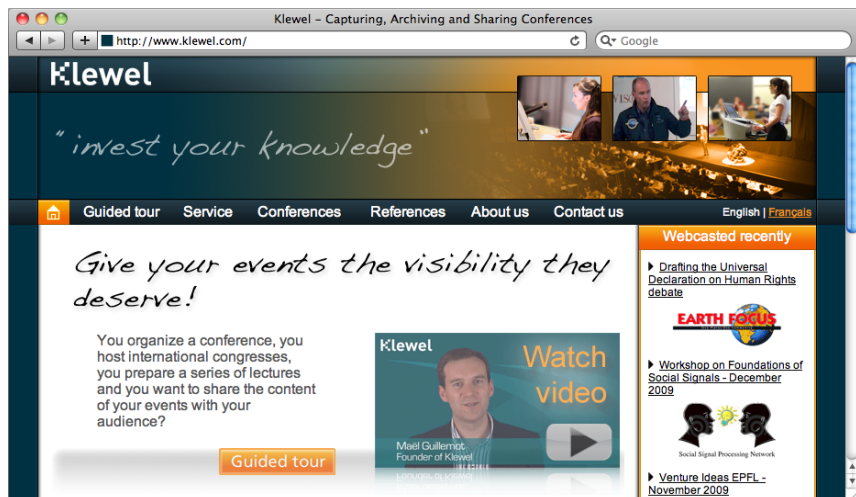
#### Informez vous sur l'intervenant

Si les informations sont disponibles, vous pouvez en savoir plus sur l'intervenant en utilisant les nouveaux boutons « Envoyer email » ou « visiter le site web ». Cela vous aide à enrichir votre réseau.

#### Navigation parmi les interventions et recherche améliorée

Les fenêtres de navigation et de recherche ont été redessinées pour une efficacité et une facilité d'utilisation accrue.

## Le nouveau site Internet de Klewel est en ligne!



Il présente une visite guidée, expliquant en détails ce qu'apportent, et comment, les solutions Klewel en termes d'innovations et de bénéfices à nos clients. Vous pouvez même demander un devis gratuit en ligne. Nos plus récentes références sont listées et vous pouvez regarder les conférences publiques enregistrées par Klewel avec toutes les fonctionnalités de notre player.

Vous pouvez aussi suivre l'actualité Klewel en utilisant votre réseau social favori comme Twitter, LinkedIn ainsi qu'en accédant notre blog.

<http://www.klewel.com>

## Les derniers événements auxquels Klewel a participé

### Klewel à l'ITU Telecom 2009, Genève

Klewel a collaboré avec le CERN pour webcaster toutes les présentations données au ICT Forum du salon ITU Telecom 2009. Ce salon, se déroulant à Genève tous les 4 ans, rassemble des professionnels du monde entier sur les dernières technologies en matière de télécommunication. Grâce à son stand parmi d'autres start-up au sein de l'espace Alp ICT Region, Klewel a bénéficié d'une excellente visibilité. Un nombre conséquent de contacts clés furent pris, nous permettant déjà de signer des contrats avec de nouveaux clients.



[Quelques conférences enregistrées à ITU Telecom 2009](#)



### Dernières conférences enregistrées par Klewel

#### Nestlé

<http://www.nestle.com>  
Klewel est en contact direct avec le directeur de la communication de la société Nestlé, Tim Wolfe, qui demande régulièrement Klewel d'enregistrer leur conférence bi-annuelle « Management and Executive Staff » au Montreux Music and Convention Center. Nous sommes fiers qu'une multinationale telle que Nestlé utilise les solutions de gestions de connaissances Klewel pour enregistrer et diffuser ses conférences. Plus de 1800 cadres se réunissent à Montreux deux fois par an et les enregistrements sont partagés sur l'intranet de Nestlé à près de 160000 employés situés dans le monde entier.



#### European Broadcasting Union

<http://www.ebu.ch>  
L'European Broadcasting Union est la plus grande association de télédiffuseurs du monde. Ils promeuvent la coopération entre les télédiffuseurs et facilite les échanges de contenu audiovisuel. L'EBU travaille à ce que le rôle de diffuseur du service public est reconnu et pris en considération par les décideurs. Klewel a récemment enregistré leur 'training assembly', avec des participants de différents pays. Klewel assure également l'enregistrement de quatre traductions simultanées.



#### WBCSD

<http://www.wbcd.org>  
Le WBCSD, World Business Council for Sustainable Development organise régulièrement de grandes rencontres rassemblant les PDG des plus importantes entreprises mondiales. Tous ces événements sont visibles sur leur intranet grâce aux solutions de gestions de connaissances Klewel. Un meeting a été récemment enregistré à Washington DC, USA





### Les derniers événements auxquels Klewel a participé

#### Klewel à l'ICCA, Florence (International Congress and Convention Association)

ICCA est l'un des plus importants salons de l'industrie des meetings et conférences internationales, il se déroule à Florence, Italie. Cela montre clairement la progression d'une forte demande pour des meetings « face to face ». Grâce à la solution Klewel, Les personnes ne pouvant participer, peuvent facilement écouter et revoir les conférences à leur propre rythme une fois celle-ci passée. A Klewel, nous pouvons anticiper une sorte de nouveau modèle, comportant une approche hybride entre les rencontres physiques (importante pour les décideurs et responsables) et les rencontres virtuelles, où l'information nécessite d'être partagée entre les employés ou un groupe de personnes. A Klewel, nous travaillons sur des solutions pour rendre ce modèle hybride rentable et abordable.



### Dernières conférences enregistrées par Klewel

#### WIPO

<http://www.wipo.int>

L'Organisation Mondiale de la Propriété Intellectuelle (OMPI) est une agence des Nations Unies. Elle est dédiée au développement d'un système de propriété Intellectuelle équilibré et accessible qui récompense la créativité, stimule l'innovation et contribue au développement économique tout en préservant l'intérêt public. Klewel a enregistré le Workshop OMPI qui fut partagé à l'ensemble des membres de l'OMPI à travers le monde.



#### Klewel à l'EIBTM, Barcelone (Exhibition for the Incentive Business Travel and Meetings)

EIBTM est le plus important événement de l'industrie des meetings et du secteur des programmes de motivation se tenant dans la vibrante destination économique et touristique qu'est Barcelone.

Les clients Européens ne furent pas les seuls à être très intéressés par notre solution mais également beaucoup de personnes d'Amérique Latine. Ces clients sont intéressés par notre prochaine station d'enregistrement, cela leur permettra d'enregistrer une conférence puis d'uploader les données vers les serveurs de Klewel pour le traitement.



#### EarthFocus Foundation

<http://www.earthfocus.org/>

Le rôle de la fondation Le rôle de la fondation est de donner mandat aux jeunes pour qu'ils créent un monde plus durable. Earth Focus fournit une plate forme pour encourager les jeunes à exprimer leurs points de vue sur l'environnement et les solutions aux problèmes écologiques ainsi qu'à promouvoir leurs avis envers les autres jeunes et le public.



Klewel n'a pas seulement enregistré les diverses sessions mais a aussi diffusé en live la conférence ; des étudiants du Ghana et du Kenya ont pu par conséquent, participer et poser des questions en utilisant Skype.



[Voir l'article sur le blog](#)

#### Un cas d'étude : Open University en Angleterre utilise la technologie Klewel pour l'enseignement à distance.

Jeffrey Johnson est professeur de Design et de 'complexity Science' à Open University; il enregistre tous ses séminaires à raison d'un par semaine à l'aide de la technologie Klewel afin de les partager à ses étudiants à travers le monde.



#### Voir plus:

[http://design.open.ac.uk/the\\_department/SeminarArchive.htm](http://design.open.ac.uk/the_department/SeminarArchive.htm)

Cliquer sur un des liens « View presentation link » puis cliquer sur le bouton Play et commencer à suivre le cours.

#### SSPnet

<http://sspnet.eu>

SSPnet est un réseau Européen d'excellence qui supporte les activités de recherche en Traitement de Signaux Sociaux, le nouveau domaine émergent dont le but est d'apporter une intelligence sociale aux ordinateurs.



Klewel est fier d'avoir enregistré cette conférence académique à Rome.